

# Exposition à l'E.J.V du 2 octobre au 6 décembre 2014: "Prévert polymorphe" de Philippe FAVIER

Philippe Favier est né en 1957 à St Etienne.

Depuis 30 ans, il poursuit un travail en marge des tendances conceptuelles, virtuelles ou monumentales.

Il dessine, peint sous verre, gratte, découpe, enlumine, colle...

Il s'intéresse au "minuscule", aux écritures si petites qu'elles en deviennent difficilement déchiffrables, il joue avec les mots, avec nos souvenirs, nos associations d'idées.



Sciophiligranes (détail)



Géographie à l'usage des gauchers (détail)



Autoportrait au  
camembert et cerises



L'archipel des pacotilles



Rien

<http://www.ina.fr/video/I07242569>

Pour voir une interview (de 1990 et plutôt simpliste) de P. Favier par Thierry Ardisson (6mn54)

<http://vimeo.com/25071630>

Pour voir l'extrait 1 (5mn 11) d'un doc de 26 mn: l'oeil halluciné, réalisé en 2002. Comment un travail décliné par séries fait revivre des ardoises d'écoliers usagées, d'anciennes cartes de visite, ou des couvercles de boîtes de conserves... A voir (pourquoi pas avec les élèves après la visite de l'expo)

<http://www.tunesbaby.com/dm/?x=xr8wde>

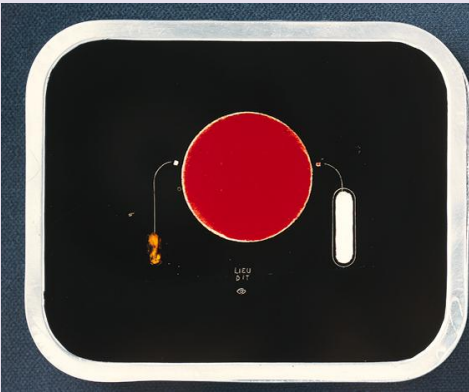
Très court reportage sur une expo à Chambéry. On entend Philippe Favier tenter une définition de son travail...A montrer (la 1ère minute suffit) aux élèves après la visite de l'expo.

[http://www.musee-granet-aixenprovence.fr/media/enseignant/dp\\_favier.pdf](http://www.musee-granet-aixenprovence.fr/media/enseignant/dp_favier.pdf)

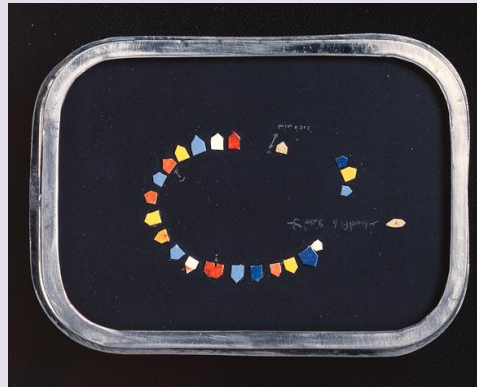
Pour télécharger un dossier varié, riche et très bien fait avec des pistes d'activités (thématiques ou paramétriques) pour des élèves de maternelle, élémentaire ou collègue.

Dans cette proposition plastique, Philippe Favier a imaginé de réunir sous forme de valise portable et dépliant, un panorama de 20 années de son travail. Il a créé avec 26 boîtes (à sardines, à maquereaux) une évocation des séries qui ont rythmé ses deux dernières décennies de création.

<http://www.dda-ra.org/fr/oeuvres/FAVIER/Page-lamalle>



*Lieu-dit*



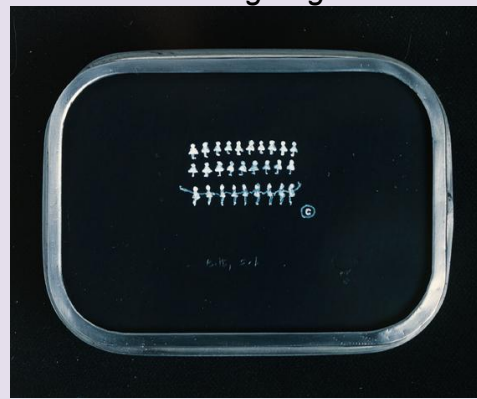
*Précis d'égratignure*



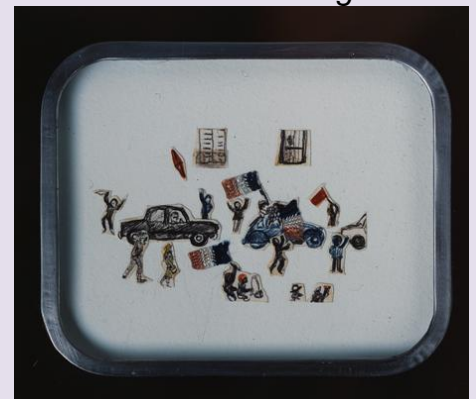
*Dans les marécages*



*Vienivieni*



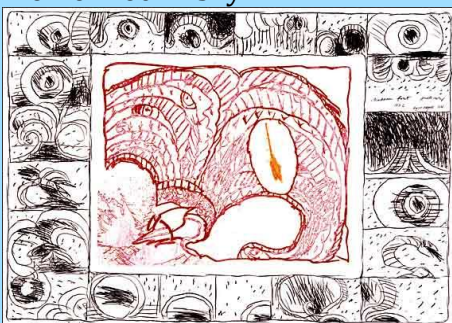
*Betty*



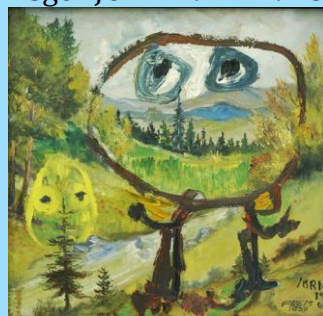
*Le 30 mai*

D'autres artistes ont (ont eu) une approche, une réflexion, une pratique qui évoquent le travail de P. Favier. Le rapprochement peut se faire par la technique (papiers coupés), par le médium (stylo à bille), par le format du support (tondo, exigu), par le procédé (détournement), etc.

Pierre Alechinsky



Asger JORN 1914-1973



Marcel Duchamp



Henri Matisse



Jean-Luk Fages CPAV